

第十节 充电口

一、 充电口组件位置

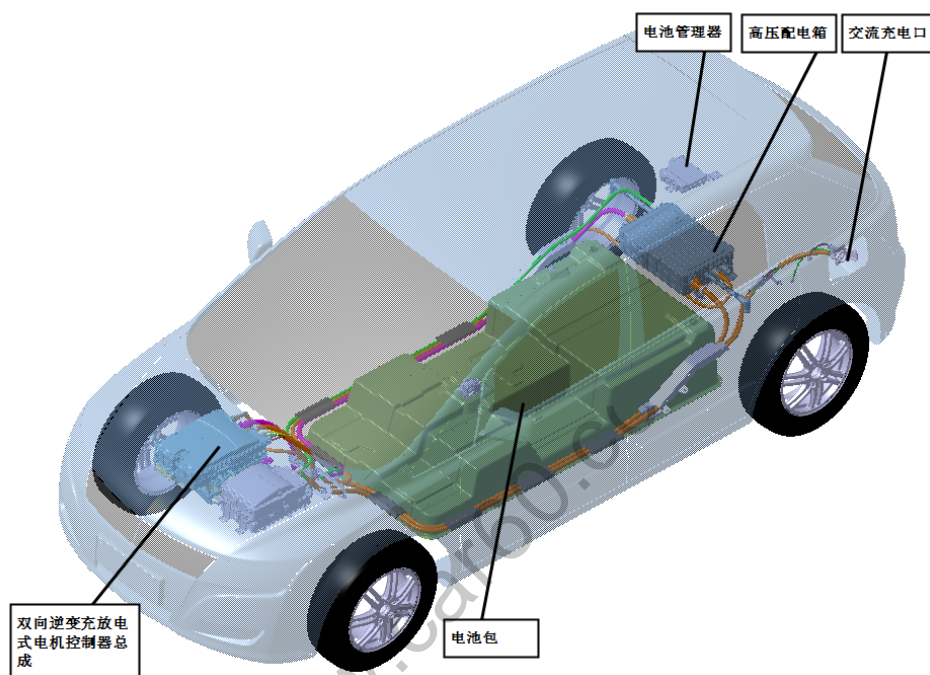


图31 充电口组件位置

二、 诊断步骤

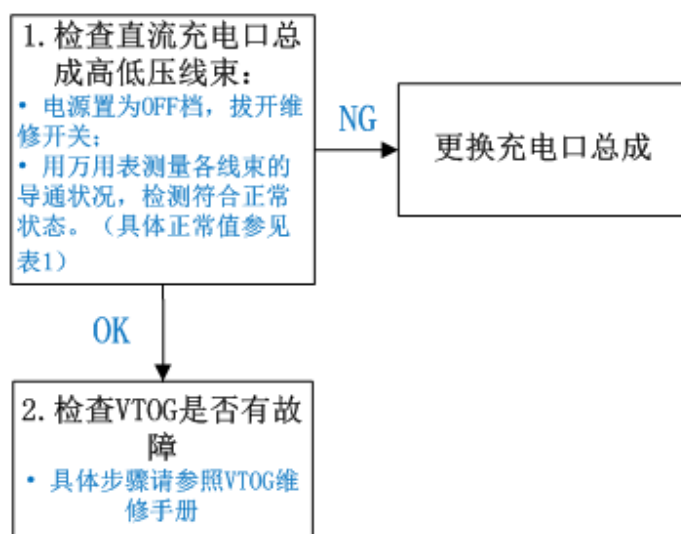


表3.3充电口总成线束正常值

端子（左为充电口）	条件	正常值	可能故障部件
CC~车身地	OFF	约5V	线束、VTOG
PE~ 车身地	OFF	小于1 Ω	线束
N~N（VTOG高压）	OFF	小于1 Ω	线束
L~L1（VTOG高压）	OFF	小于1 Ω	线束
L~L2（VTOG高压）	OFF	小于1 Ω	线束
L~L3（VTOG高压）	OFF	小于1 Ω	线束
CC~52（VTOG低压）	OFF	小于1 Ω	线束
CP~23（VTOG低压）	OFF	小于1 Ω	线束

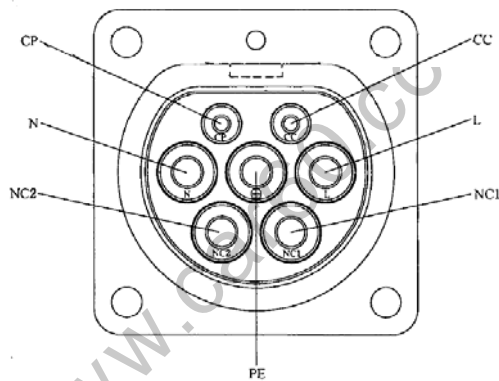
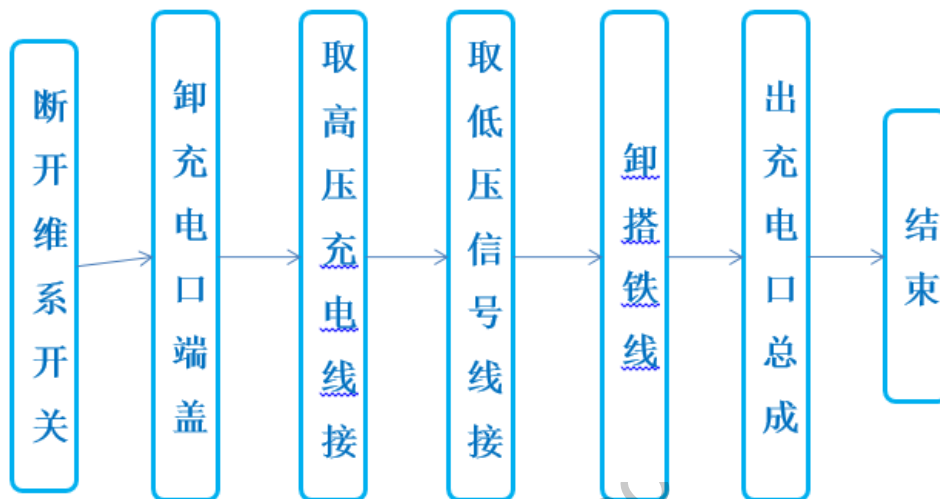


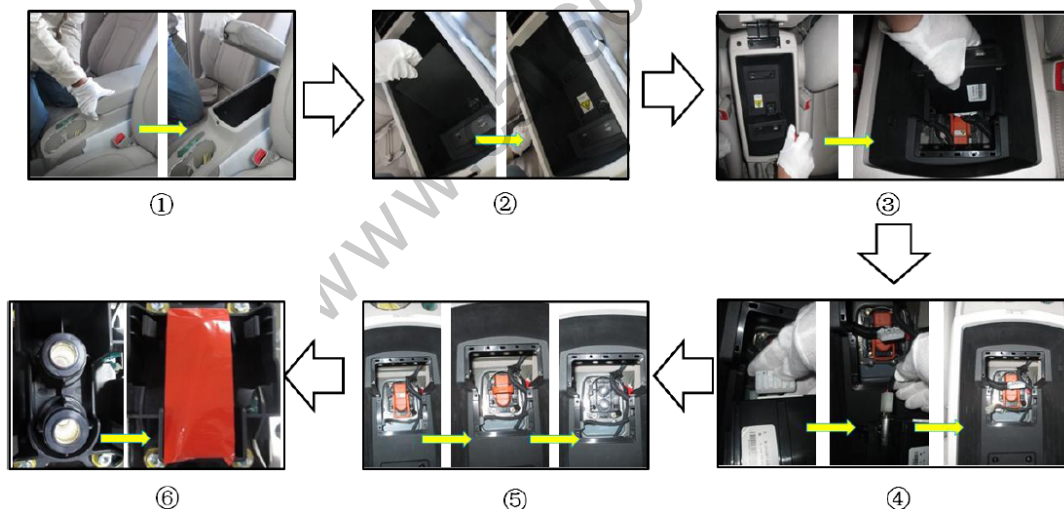
图32 充电口引脚定义示意图

三、 拆卸与安装

1. 拆卸流程



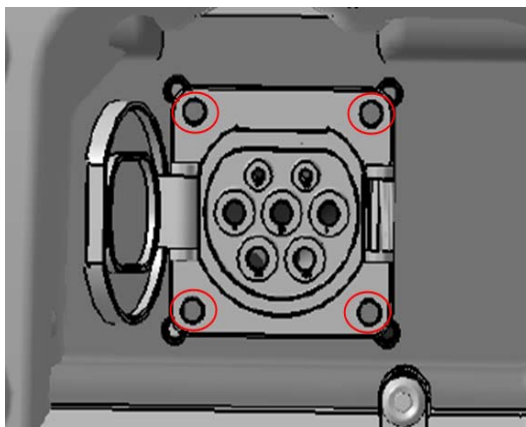
1). 断开维修开关



- 打开车辆内室储物盒，并取出内部物品；
- 取出储物盒底部隔板；
- 使用十字螺丝刀将安装盖板螺钉（4pcs）拧下，并掀开盖板；
- 取出维修开关上盖板；
- 拉动维修开关手柄呈竖直状态，向上提拉，取出维修开关；
- 使用电工绝缘胶布封住维修开关接插件母端。

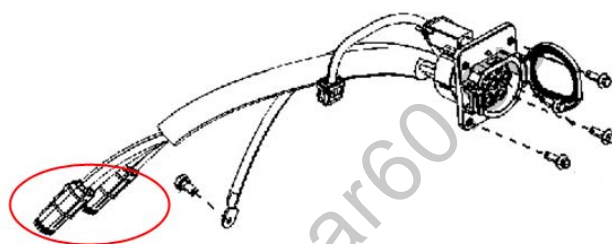
拆卸充电口端盖

拆卸充电口端盖 M6 螺栓（4pcs）。

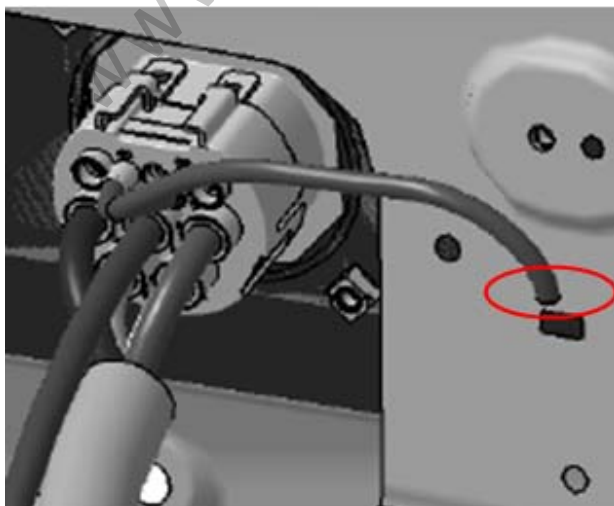


拔取高压充电线接插件

拔取两根与高压配电箱相连的高压线接插件。

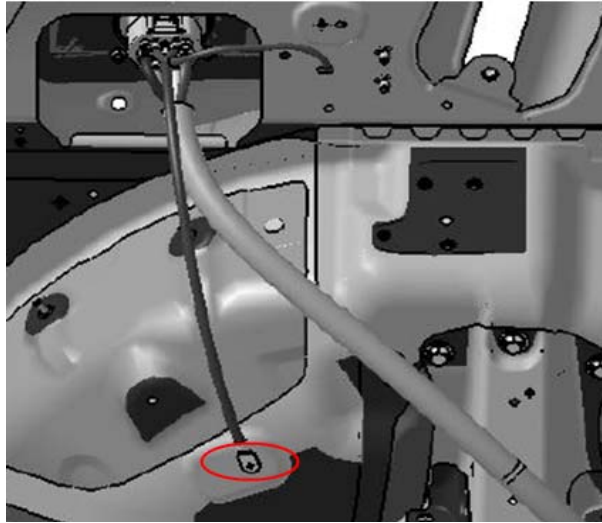


拔取低压信号线接插件

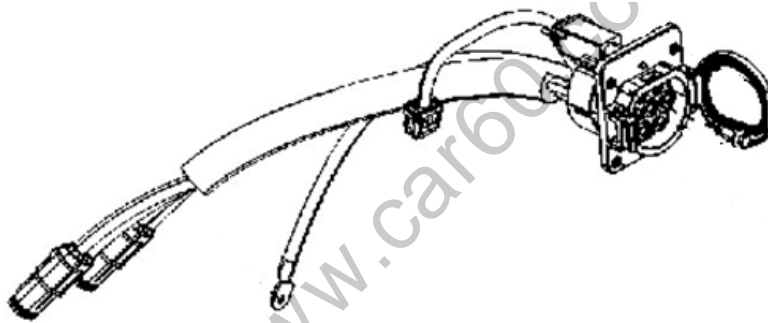


拆卸搭铁线螺栓

拆卸固定搭铁线的 M8 螺栓（1pcs）。



拔取充电口总成



2. 安装流程

充电口总成的安装流程与以上的拆卸流程相反，具体步骤请参照拆卸流程。